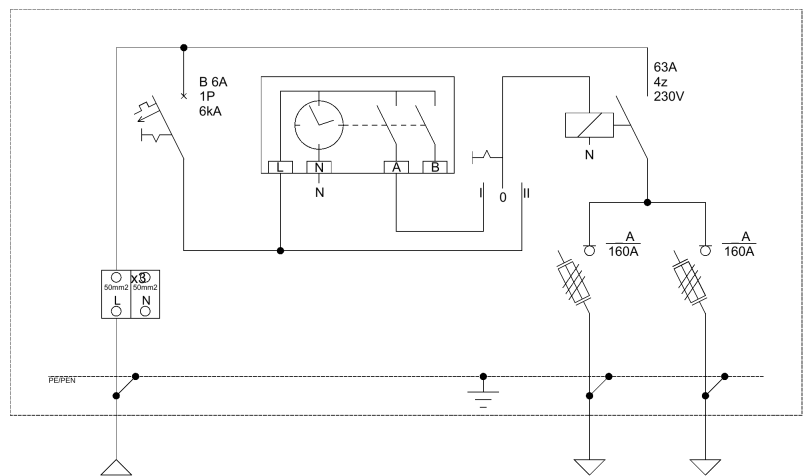
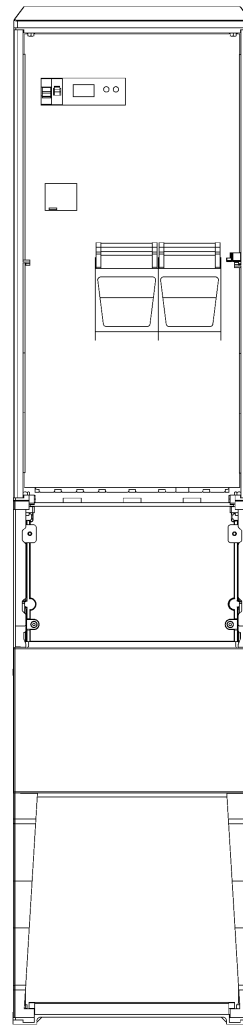
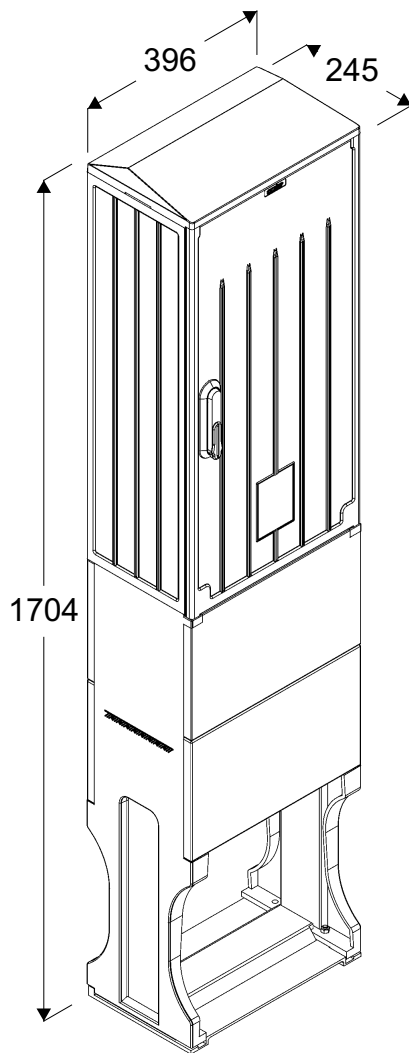


# KARTA KATALOGOWA



## Podstawowe dane techniczne:

I część pomiarowa max:	.....	-/-
I część złączowa max:	.....	100 A
Napięcie znamionowe:	.....	230/400 V
Napięcie znamionowe izolacji:	.....	500 V
Częstotliwość znamionowa:	.....	50~60 Hz
Stopień ochrony:	.....	IK10, IP 44
Temperatura pracy:	.....	-25~55 C
Spełniane normy:	.....	EN 60 439-1
Klasa izolacji:	.....	II

Typ:

**ROUw 3/3R2/Z**

Nr karty: **17.54.21**

